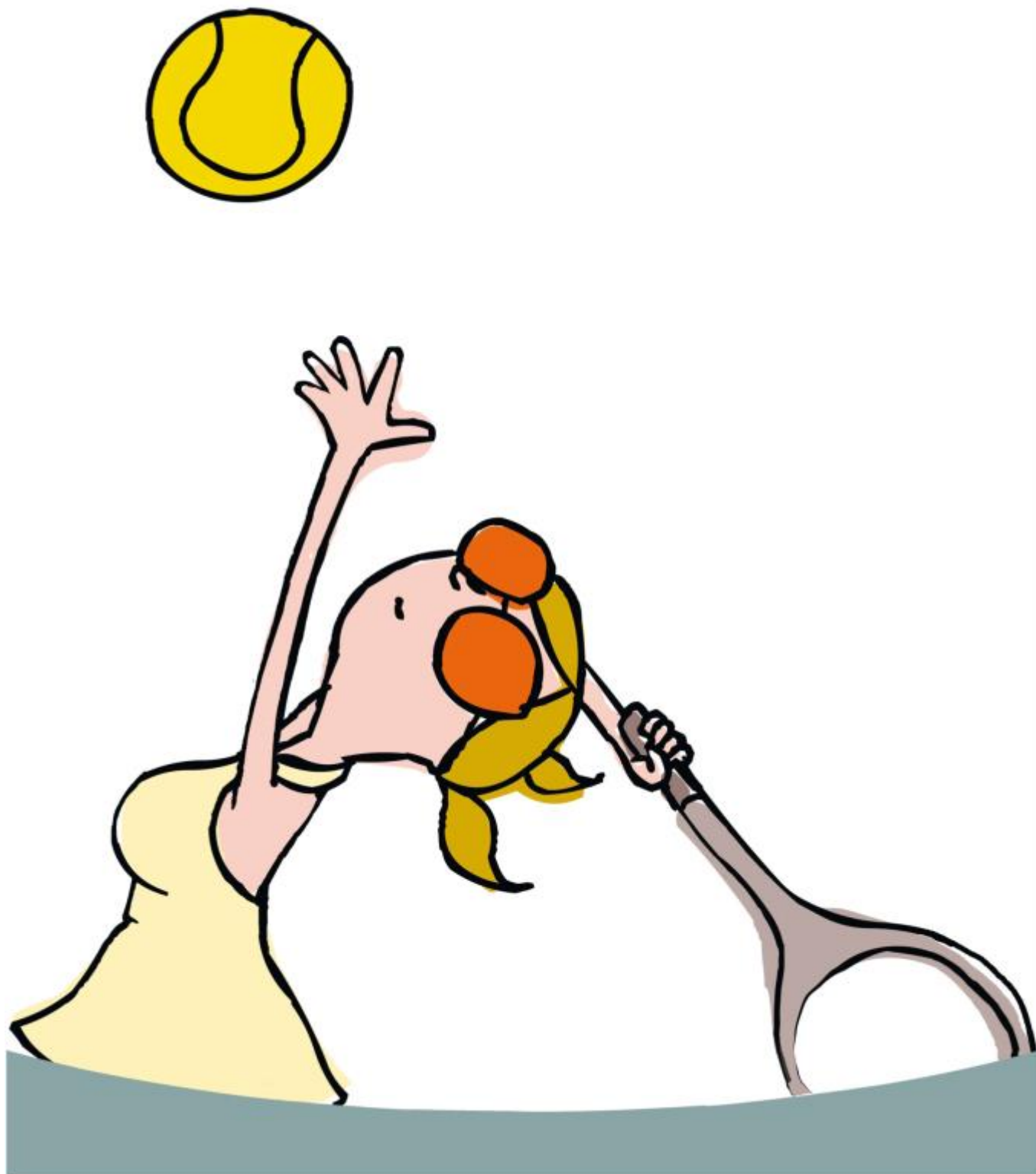




XIII CAMPIONAT INTERCLUBS TENNIS
2019-2020
Categoria Femení +30





XIII CAMPIONAT INTERCLUBS TENNIS

2019-2020
Categoria Femení +30

REGLAMENT

Inscripció

- La inscripció és de 12€ per jugadora inscrita.
- Els fulls d'inscripció dels equips s'han d'enviar al CT Barà / Carolina Masiá i fer la transferència al compte del **CT Barà (ES65 0081 0125 6100 0152 1458)**, indicant el club que fa el pagament i el nom del campionat.

Jutge àrbitre i responsable

Serà el tècnic responsable del campionat, **Toni Fernandez**, telèfon 655724445.

Torneig

- Es començarà a l' octubre.
- Es farà el campionat en format de lliga a doble volta (totes contra totes).
- Els partits es jugaran els caps de setmana, segons el calendari establert.
- L'equip que juga a casa, marcarà el dia de la confrontació (ha de ser durant tot el dissabte i el matí del diumenge) i ha d'avisar a l'equip contrari amb 7 dies d'antelació com a mínim.
- L'únic motiu d'aplaçament dels partits serà per:
 - Raons climàtiques pluja, neu o gel.
 - No disponibilitat de pistes.
 - Menys de 4 jugadores disponibles.
- Tots els partits que quedin aplaçats, caldrà jugar-los abans del 15 de juny.
- El club anfitrió facilitarà 2-3 pistes, aigua i 3 pots de pilotes noves pels partits.

Partits

- En cada jornada es disputaran tres partits de dobles.
- Els partits es jugaran al millor de tres sets amb tie-break en els dos primers sets. El tercer set es jugarà directament a super-tie-break (primer que arribi a 10 amb diferència de 2),
- Si un club assisteix amb menys de 6 jugadores, podrà/n repetir alguna/es jugadores, s'han de posar d'acord les capitanes, prioritzant sobretot el no fer esperar l'altre equip.
- **Cada jugadora podrà jugar a la mateixa ronda amb un màxim de 2 partits.**
- Cal comunicar al club contrincant el nombre de jugadores que assistiran amb 48h d'antelació.
- L'ordre d'iniciació dels partits el decidiran les capitanes, tenint en compte que mana l'equip que juga a casa.

**XIII CAMPIONAT INTERCLUBS TENNIS**

2019-2020

Categoria Femení +30

Actes

Abans de començar els partits, cada capitana anotarà el seu equip a la seva acta.

Les capitanes s'ensenyaran mutuament les actes per quadrar els emparellaments i escriure els nom de les altres jugadores a la seva acta.

Al final dels partits s'anotaran els resultats a sota de les jugadores guanyadores.

Un cop signat per ambdues capitanes s'enviarà al xat de Capitanes.

Puntuació

- El sistema de puntuació serà el següent: Partit guanyat: 1 punt
Partit perdut i no presentat : 0 punts
- Una vegada es desplaci un club per jugar a un altre i en aquest últim no es pugui jugar per altres motius que no siguin d'aplaçament per mal temps (pluja, neu, gel), guanyarà l'equip visitant.
- Guanyarà l'equip, que amb la suma de resultats de tots els partits del campionat, obtingui més quantitat de punts.
- En cas d'empat a punts entre dos o més equips, es desfarà mitjançant el recompte de punts obtinguts en les confrontacions entre els equips empatats.

Cloenda

Quan s'acabi el campionat., es farà una divertida festa a les instal.lacions del CT Barà on s'oferirà a les jugadores assistents un gran aperitiu, regals i obsequis.

S'avisarà amb antelació del dia i hora a clubs i capitanes.

No hi falteu!!!

Per acabar, donar-vos les gràcies per l'acollida i recolzament que ens heu mostrat per tirar endavant el campionat. (Gràcies a totes les jugadores que fan possible aquest torneig, i en especial a les capitanes i sots-capitanes pel seu treball).

Esperem que amb l'esforç per part de totes nosaltres i els nostres clubs, el tennis femení amateur sigui una realitat.

Endavant, a gaudir del tennis entre AMIGUES!!!